
LE GUIDE D'ENTRETIEN DE VOTRE SPA

PRÉPARÉ PAR

BOOSPA



INTRO

L'équipe Boospa vous souhaite la bienvenue sur "*le guide d'entretien de votre spa*"

Nous avons conçu ce guide à l'aide des conseils et des astuces de nos professionnels. Ce livre est fait également afin de vous garantir la meilleure expérience possible avec votre spa.

Parce que nous savons tout comme vous la douceur, le bien-être que procure ce bassin si relaxant. Il est donc primordial autant pour nous que pour vous d'y apporter de la longévité dans le temps afin que vous puissiez en profiter le plus longtemps possible !



” DÉMOCRATISER LE SPA
POUR TOUS EN VOUS
ACCOMPAGNANT À
CHAQUE ÉTAPE DE
VOTRE PROJET ”

SOMMAIRE



Nos conseils
pour un spa en bonne santé



Préparer son spa
à affronter l'hiver



Préparer son spa
à reprendre du service



Préparer son spa
à briller l'été





Afin de profiter pleinement de votre magnifique bain à remous, il est indispensable d'adopter les bons gestes afin maintenir votre spa en bonne santé.

Ne vous inquiétez pas, nous sommes là pour vous aider !

Vos indispensables pour un bon entretien



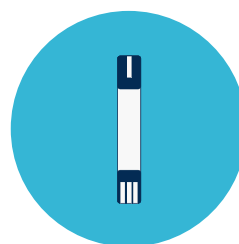
DÉSINFECTION DE L'EAU

Brome, Chlore ou Oxygène actif



QUALITÉ DE L'EAU

Anti-calcaire, Anti-mousse et TAC+



ANALYSE DE L'EAU

Testeur électronique, Bandelettes test ou Comprimés



ÉQUILIBRE DE L'EAU

Réducteur et Rehausseur de pH

Vos missions

- Filtrez l'eau de votre spa
- Désinfectez l'eau de votre spa
- Contrôlez et ajustez l'eau de votre spa



TOUTE L'ANNÉE



FILTRATION DE VOTRE SPA

INTRODUCTION

Le processus de filtration de votre spa est indispensable dans son bon fonctionnement.

Sous et autour de la cuve de votre spa, tout un réseau de canalisations assure la circulation de l'eau et de l'air. Le circuit de filtration conduit l'eau à être épurée dans un filtre.

On comprend désormais qu'une bonne filtration, c'est se baigner dans une eau claire, propice à votre bien-être !

DUREE DE FILTRATION

Dans une eau chaude et stagnante, la prolifération des bactéries peut être très rapide. Ce développement de bactéries s'amplifie lors des dépôts dans votre spa (cheveux, crème, insectes ou feuilles).

Il est donc très important de filtrer régulièrement votre bain à remous.

Nos professionnels vous conseillent 2 cycles de filtration par jour d'une durée de 3 à 4 heures.



NETTOYAGE ET REMPLACEMENT DU FILTRE

Le filtre permet de nettoyer l'eau de votre spa en la débarrassant de toutes ses impuretés.

Nos professionnels vous conseillent un nettoyage du filtre toutes les semaines et un remplacement environ tous les 2 à 3 mois.



Evidemment, le délai de nettoyage et de remplacement dépend de votre fréquence d'utilisation de votre spa.

À RETENIR



- La filtration de votre spa est une étape indispensable pour votre expérience de baignade.
- Nous vous conseillons vivement de filtrer l'eau de votre spa tous les jours, en privilégiant 2 cycles par jour de 3 à 4 heures chacun.
- Votre filtre est à nettoyer toutes les semaines et à remplacer environ tous les 2 à 3 mois.



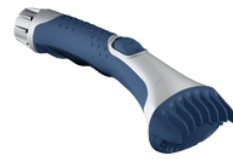
L'équipe Boospa vous conseille un système automatique de nettoyage pour filtre



TUTORIEL : NETTOYAGE ET REMPLACEMENT DU FILTRE

Méthode 1

- Retirez le filtre sal de votre spa
- Rincez le filtre à l'eau claire avec un jet d'eau
- Brossez le filtre avec une brosse adaptée
- Laissez sécher le filtre totalement avant de le remettre



Brosse adaptée au nettoyage des filtres pour spa

Méthode 2

- Retirez le filtre sal de votre spa
- Placez le filtre dans le système automatique. Raccordez le système à votre eau et ouvrez le robinet d'eau.
- Le processus commence automatiquement uniquement grâce à la pression de l'eau.
- Laissez sécher le filtre totalement avant de le remettre



Système automatique de nettoyage pour filtre spa



Pour le remplacement du filtre, il suffit juste de retirer l'ancien filtre et de le remplacer par le nouveau.



DÉSINFECTION DE L'EAU DE VOTRE SPA

INTRODUCTION

Comme pour une piscine, votre spa doit être désinfecté une à deux fois par semaine afin de vous garantir à vous et à vos proches une baignade en toute sécurité !

LES PRODUITS

Il existe plusieurs types de produit à mettre dans un diffuseur afin de désinfecter l'eau de votre spa. Brome, chlore ou oxygène actif... Mais lequel choisir ?

	Chlore	Brome	Oxygène actif
Avantages	Efficace et peu onéreux	Non irritant et inodore	Naturel et non irritant
Inconvénients	Irritant et produit sensible aux hautes températures et sensibles aux variations de pH	Onéreux et incompatible avec de nombreux produits	Sensible aux variations de température et aux températures élevés (+27°C)
Prix	Modéré	Haut	Modéré

À RETENIR



- La désinfection de l'eau de votre spa doit se faire une à deux fois par semaine.
- Afin de diffuser le produit dans votre eau, n'oubliez pas d'utiliser un diffuseur pour spa.



CONTRÔLE ET AJUSTEMENT DE L'EAU

INTRODUCTION

Une eau saine est une eau ni entartrant, ni agressive. Elle doit être équilibrée afin qu'elle soit la plus agréable possible pour vos baignades.

ANALYSE DE L'EAU

Il vous faut vous munir d'un testeur manuel ou électronique afin d'analyser l'eau de votre spa. Si vous optez pour un testeur manuel, il est bon à savoir que l'échantillon d'eau est à prélever à 40cm de profondeur.

LE PH

Le pH de l'eau est l'un des paramètres de l'eau du spa qui contribue à l'équilibre global de l'eau. Il permet de savoir si l'eau de votre bassin est basique ou neutre. A chaque fois que vous mesurez le pH de votre spa, vous devrez corriger le déséquilibre à l'aide de produits spécifiques.

Le pH doit se situer entre 7,2 et 7,8, si il est en dessous il faut rajouter un rehausseur de pH. Et si il est au dessus, il faut rajouter un réducteur de pH.

LE TAC

Le TAC représente l'alcalinité de l'eau. Plus le TAC sera haut, plus l'eau sera stable. Si le TAC est trop bas, il engendra des variations de pH. C'est pour cela que le TAC doit être supérieur à 80ppm. S'il est inférieur, il faudra rajouter un produit TAC+

LE TH

Le TH correspond à la dureté de l'eau. Une eau ayant un TH bas sera douce, et ayant un TH haut sera dure. C'est pour cela que le TH de l'eau doit être inférieur à 200ppm. S'il est supérieur, il faudra rajouter un produit anticalcaire.

À RETENIR



- Le pH de l'eau doit se situer entre 7,2 et 7,8.
- Le taux d'alcalinité (TAC) doit se situer entre 80 et 150 mg/L
- La dureté de l'eau (TH) doit se situer entre 100 et 200 mg/L



Vous avez deux options possibles pour l'hiver : l'hivernage de votre spa ou l'utilisation de ce dernier.

L'équipe Boospa vous conseille vivement d'utiliser votre spa durant toute l'année pour une expérience toujours plus relaxante. De plus, nous souhaitons vous rappeler que la vidange du spa représente des risques comme la fissure des tuyaux ou le dysfonctionnement des pompes lors de la remise en route.

Toutefois, si vous prenez la décision d'utiliser votre spa tout l'hiver. Il suffira donc de traiter l'eau de votre spa et de la chauffer exactement comme les autres périodes de l'année. Pensez à bien recouvrir votre spa d'une couverture dès que vous ne l'utilisez pas afin de garder toute la chaleur.

Vos indispensables pour un bon hivernage



NETTOYAGE

Nettoyant canalisation



PROTECTION

Couverture

Vos missions

- Nettoyez votre spa en profondeur
- Vidangez votre spa
- Couvrez votre spa

DÉBUT OCTOBRE - MI OCTOBRE



NETTOYAGE DE VOTRE SPA EN PROFONDEUR

INTRODUCTION

Pour nettoyer votre spa en profondeur au maximum avant l'hiver. Il vous faudra nettoyer les canalisations de votre spa.

Pour cela, nous vous conseillons vivement d'utiliser un nettoyant pour canalisation.

NETTOYANT DES CANALISATIONS

Les nettoyants de canalisations permettent de désinfecter le spa dans ses parties les plus difficiles d'accès. Les granulés agissent aux endroits où le nettoyage mécanique est difficilement possible.

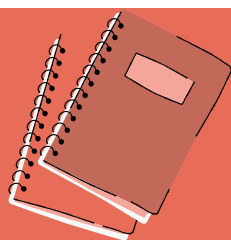
UTILISATION DU NETTOYANT DES CANALISATIONS

Il est conseillé de procéder au nettoyage la veille de la vidange et de l'hivernage de votre spa. C'est simple, il suffit juste d'ajouter le produit dans un préfiltre et faire fonctionner la filtration de votre spa pendant environ une heure.



L'équipe Boospa vous conseille un nettoyant canalisation

À RETENIR



- Un jour avant l'hivernage de votre spa, nettoyez les canalisations de votre spa à l'aide de produits spécifiques.
- N'oubliez pas que lors de la diffusion d'un produit, la filtration doit être activée pendant un temps donné sur la notice d'utilisation de votre produit.



FILTRATION DE VOTRE SPA

INTRODUCTION

Vidanger l'eau de votre spa permet de ne pas détériorer l'intérieur de votre spa. En effet, avec l'eau et le froid, cela peut causer des fissures au niveau de vos canalisations. Au préalable de la vidange, il est obligatoire d'avoir nettoyé les canalisations de votre spa.

DEBRANCHEZ VOTRE SPA

Avant toute manipulation, veillez à bien débrancher votre spa. Cela évitera la mise en route des buses et du chauffage, qui pourraient être endommagés si votre spa est vide.

VIDEZ L'EAU DE VOTRE SPA

Que ce soit dans les égouts ou dans votre jardin, vous pouvez relier votre robinet de purge à un robinet de vidange afin de vider l'eau ou vous le souhaitez.

NETTOYEZ LES PAROIS DE LA CUVE

Même avec un nettoyage régulier de votre spa, l'intérieur peut être quand même sujet aux saletés. Une fois l'eau de votre spa vidée, nettoyez les parois avec un produit adapté et une éponge non-agressive. Si des traces de tartre ne partent pas, utilisez un détergent adapté sur la zone touchée.

RINCEZ LA CUVE DE VOTRE SPA

Une fois le nettoyage de la cuve achevée, prenez le temps de bien rincer les parois.



À RETENIR



RAPPEL DES ETAPES :

- Débrancher votre spa
- Videz l'eau de votre spa
- Nettoyez les parois de la cuve
- Rincez la cuve de votre spa



COUVRIR SON SPA

INTRODUCTION

Une fois que votre spa est vidé et nettoyé. Il faudra bien le couvrir afin de le protéger du froid et des intempéries.

UNE COUVERTURE ADAPTEE EST PRIMORDIALE

En effet, une couverture adaptée à votre spa est primordiale. C'est l'élément le plus important pour protéger votre spa de toutes les dégradations extérieurs.

VOUS AVEZ UN DOUTE ?

En cas de doute sur votre l'efficacité de votre couverture ? N'hésitez pas à nous contacter au **02.53.35.41.49**

PAS DE COUVERTURE ?

Ne vous en faites pas pour cela, vous avez un large choix de couverture chez Boospa.

UNE COUVERTURE SPECIFIQUE ?

Pas de problème pour nous, nous faisons également la création de couverture sur-mesure selon votre spa.



À RETENIR



- Une bonne couverture pour votre joli spa est primordial pour passer un hiver au chaud
- Parce que le confort de votre spa est l'une de nos priorités, n'hésitez pas à nous contacter au **02.53.35.41.49**



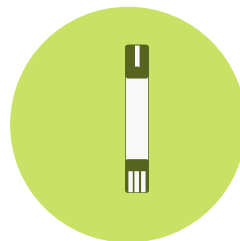
Le démarrage de votre spa après l'hiver est une opération sérieuse qui doit être fait avec beaucoup de soin. Si vous avez un doute, vous pouvez toujours nous contacter ou alors vous passer de l'hivernage en continuant à utiliser votre bain à remous toute l'année.

Vos indispensables pour une bonne remise en service



DÉSINFECTION DE L'EAU

Chlore, brome ou oxygène actif



QUALITÉ DE L'EAU

Anti-calcaire, Anti-mousse et TAC+



ANALYSE DE L'EAU

Testeur électronique, bandelettes test ou comprimés



ÉQUILIBRE DE L'EAU

Réducteur et Rehausseur de pH

Vos missions

- Remettez en place votre spa
- Nettoyez et remplissez votre spa
- Activez le système de filtration
- Mesurez les paramètres de l'eau et ajustez si besoin.



NETTOYAGE ET REMPLISSAGE DE VOTRE SPA

INTRODUCTION

Il est temps de réveiller votre spa après une sieste qui a duré tout l'hiver.

ENLEVER LA COUVERTURE DE PROTECTION

Avant tout, retirez la couverture de protection en faisant bien attention à ce que rien ne tombe à l'intérieur.

REMETTEZ LE FILTRE EN PLACE

C'est le moment de remettre votre filtre en place pour pouvoir redémarrer votre spa dès qu'il aura été remis en eau. Durant l'hiver, n'hésitez pas à refaire votre stock de filtres.

NETTOYAGE

Avant la mise en eau, nettoyez votre spa à l'aide d'un produit adapté et d'une éponge non-agressive.

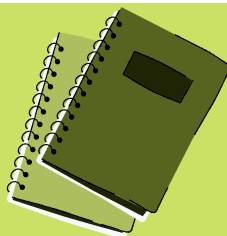
REPLISSAGE

Votre spa est donc prêt à recevoir toute son eau.

Nos professionnels vous conseille de remplir votre spa afin que le niveau d'eau doit être toujours au-dessus du dernier jet de massage.



À RETENIR



- L'hiver est le moment parfait pour recharger les batteries de filtres. Prévoyez plusieurs filtres d'avance afin de gagner en sérénité.
- Lors du nettoyage des parois de votre spa, l'utilisation d'une éponge non-agressive est primordiale afin de protéger votre spa.
- Attention, le niveau d'eau de votre spa doit toujours être au-dessus du dernier jet de massage. Si vous remarquez qu'il est en -dessous, n'hésitez pas à remettre de l'eau afin de combler le manque.



ACTIVER LE SYSTÈME DE FILTRATION

INTRODUCTION

Le redémarrage de votre spa passe par la remise en route du système de filtration et des pompes. En remettant tout ce système en route, vous pourrez évacuer les déchets et profiter d'un spa tout propre !

PANNEAU DE CONTRÔLE

De manière générale, la filtration se règle à l'aide du clavier de commande. Au vu de l'étendu des marques et modèles, il est préférable de vous référer à la notice d'utilisation. Vous pouvez aussi nous contacter.

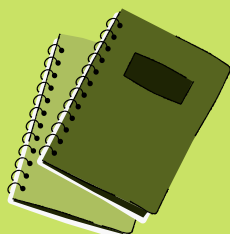
REGLAGE DE LA DUREE ET FREQUENCE

Il faut donc reparamétrer le système de filtration.

Rappel : Nos professionnels vous conseillent vivement de filtrer l'eau de votre spa tous les jours, en deux cycles de 3 à 4 heures.



À RETENIR



- Afin de régler le système de filtration de votre spa, il faudra connaître les manipulations à effectuer sur votre clavier de commande.
- Nous vous conseillons vivement 2 cycles de filtration par jour d'une durée de 3 à 4 heures. En cas de forte utilisation ou de forte température de votre spa, cette durée va être à augmenter.



CONTRÔLE ET AJUSTEMENT DE L'EAU

INTRODUCTION

Après chaque remplissage d'eau, le contrôle et l'ajustement de l'eau est primordiale. En effet, cela vous garantit une baignade en toute sécurité.

ANALYSE DE L'EAU

Il vous faut vous munir d'un testeur manuel ou électronique afin d'analyser l'eau de votre spa. Si vous optez pour un testeur manuel, il est bon à savoir que l'échantillon d'eau est à prélever à 40cm de profondeur.

AJUSTER LE PH

Le pH de l'eau est l'un des paramètres de l'eau du spa qui contribue à l'équilibre global de l'eau. Il permet de savoir si l'eau de votre bassin est basique ou neutre. A chaque fois que vous mesurez le pH de votre spa, vous devrez corriger le déséquilibre à l'aide de

de produits spécifiques.

Le pH doit se situer entre 7,2 et 7,8, si il est en dessous il faut rajouter un rehausseur de pH. Et si il est au dessus, il faut rajouter un réducteur de pH.

AJUSTER LE TAC

Le TAC représente l'alcalinité de l'eau. Plus le TAC sera haut, plus l'eau sera stable. Si le TAC est trop bas, il engendra des variations de pH. C'est pour cela que le TAC doit être supérieur à 80ppm. S'il est inférieur, il faudra rajouter un produit TAC+

AJUSTER LE TH

Le TH correspond à la dureté de l'eau. Une eau ayant un TH bas sera douce, et ayant un TH haut sera dure. C'est pour cela que le TH de l'eau doit être inférieur à 200ppm. S'il est supérieur, il faudra rajouter un produit anticalcaire.

À RETENIR



- Le pH de l'eau doit se situer entre 7,2 et 7,8.
- Le taux d'alcalinité (TAC) doit se situer entre 80 et 150 mg/L
- La dureté de l'eau (TH) doit se situer entre 100 et 200 mg/L



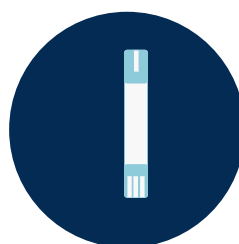
A faire

Vos indispensables pour un spa parfait l'été



DÉSINFECTION DE L'EAU

Chlore, brome ou oxygène actif



QUALITÉ DE L'EAU

Anti-calcaire, Anti-mousse et TAC+



ANALYSE DE L'EAU

Testeur électronique, bandelettes test ou comprimés



ÉQUILIBRE DE L'EAU

Réducteur et Rehausseur de pH

Vos missions

- Vidange du bassin
- Filtration de l'eau
- Contrôle et ajustement de l'eau
- Contrôle du niveau de l'eau et de sa température

JUIN À SEPTEMBRE



VIDANGE DE VOTRE SPA

INTRODUCTION

Juste avant la période estivale, il est conseillé de vidanger votre spa. En effet, cela permettra de renouveler l'eau de votre bassin et d'entamer un entretien plus poussé que le reste de l'année.

LES ETAPES POUR UNE VIDANGE REUSSIE

1

Nettoyez les canalisations de votre spa à l'aide d'un produit spécifique

2

Débranchez votre spa

3

Videz l'eau de la cuve de votre spa

4

Nettoyez les parois de la cuve à l'aide d'une éponge non-agressive et rincez la cuve

5

Procéder au remplacement du filtre

FILTRATION DE L'EAU

Il va falloir être très attentif à votre filtre pendant l'été. En effet, lors de pic de chaleur et de baignade, votre filtre sera à nettoyer plus régulièrement. De plus, nous conseillons durant l'été d'augmenter par 2 la durée de filtration.

À RETENIR



- Les étapes d'une bonne filtration
- Augmenter la durée de filtration par 2 pendant l'été



CONTRÔLE ET AJUSTEMENT DE L'EAU

INTRODUCTION

Après chaque remplissage d'eau, le contrôle et l'ajustement de l'eau est primordiale. En effet, cela vous garantit une baignade en toute sécurité.

ANALYSE DE L'EAU

Il vous faut vous munir d'un testeur manuel ou électronique afin d'analyser l'eau de votre spa. Si vous optez pour un testeur manuel, il est bon à savoir que l'échantillon d'eau est à prélever à 40cm de profondeur.

AJUSTER LE PH

Le pH de l'eau est l'un des paramètres de l'eau du spa qui contribue à l'équilibre global de l'eau. Il permet de savoir si l'eau de votre bassin est basique ou neutre. A chaque fois que vous mesurez le pH de votre spa, vous devrez corriger le déséquilibre à l'aide de produits spécifiques.

Le pH doit se situer entre 7,2 et 7,8, si il est en dessous il faut rajouter un rehausseur de pH. Et si il est au dessus, il faut rajouter un réducteur de pH.

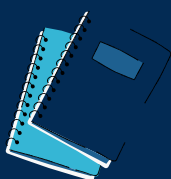
AJUSTER LE TAC

Le TAC représente l'alcalinité de l'eau. Plus le TAC sera haut, plus l'eau sera stable. Si le TAC est trop bas, il engendra des variations de pH. C'est pour cela que le TAC doit être supérieur à 80ppm. S'il est inférieur, il faudra rajouter un produit TAC+

AJUSTER LE TH

Le TH correspond à la dureté de l'eau. Une eau ayant un TH bas sera douce, et ayant un TH haut sera dure. C'est pour cela que le TH de l'eau doit être inférieur à 200ppm. S'il est supérieur, il faudra rajouter un produit anticalcaire.

À RETENIR



- Le pH de l'eau doit se situer entre 7,2 et 7,8.
- Le taux d'alcalinité (TAC) doit se situer entre 80 et 150 mg/L
- La dureté de l'eau (TH) doit se situer entre 100 et 200 mg/L



CONTRÔLE DU NIVEAU D'EAU ET DE LA TEMPÉRATURE

INTRODUCTION

Avec la chaleur de l'été et le pic de baignade, votre spa peut être confronté à une baisse considérable du niveau de son eau. Mais il peut être également confronté à une hausse importante de température. Il est donc très important de surveiller ses deux informations sur votre spa

CONTROLE DU NIVEAU D'EAU

Vérifiez quotidiennement que le niveau d'eau soit correcte. Nous vous rappelons que le niveau d'eau de votre spa doit être toujours au dessus des derniers jets de massage.

CONTROLE DE LA TEMPERATURE DE L'EAU

Attention ! Avec des fortes températures extérieurs, veuillez à ce que la température de votre bassin ne soit pas trop élevée.

La température idéale d'un spa se situe entre 36°C et 37 °C. Toutefois pendant l'été, nous vous conseillons de régler la température à 27 °C.



N'hésitez surtout pas à couper le chauffage et à ôter la couverture dès qu'un petit air frais arrive.

À RETENIR



- Le niveau d'eau de votre spa doit toujours être au-dessus du dernier jet de massage.
- La température idéale d'un spa se situe entre 36 et 37 °C. Pendant l'été, nous vous conseillons de vous rafraichir dans une eau à 27 °C.



Contact



SERVICE CLIENT

Du lundi au vendredi de :

- 9h à 12h
- 13h30 à 17h30



SITE INTERNET

Notre site internet et notre blog sont là pour vous aider au mieux avec votre spa

Nos réseaux sociaux



@boospa



@boospa



@boospa